



Ultracolor



Malta per la stuccatura di fughe da 2 a 20 mm, a presa ed asciugamento rapido, disponibile in 26 colori; non produce efflorescenze

CAMPI DI APPLICAZIONE

Stuccatura all'interno e all'esterno di pavimenti e rivestimenti in ceramica di ogni tipo (bicottura, monocottura, gres porcellanato, klinker, ecc.), cotto, materiale lapideo (pietre naturali, marmo, granito, agglomerati, ecc.), mosaico vetroso e di marmo.

Alcuni esempi di applicazione

- Stuccatura di pavimenti e rivestimenti in luoghi a traffico intenso (aeroporti, centri commerciali, ristoranti, bar, ecc.).
- Stuccatura di pavimenti e rivestimenti in luoghi residenziali (alberghi, abitazioni private, ecc.).
- Stuccatura di pavimenti e rivestimenti in facciate esterne, balconi, terrazze e piscine.

CARATTERISTICHE TECNICHE

Ultracolor è costituito da una miscela di speciali leganti idraulici, inerti di granulometria calibrata, speciali polimeri, additivi e pigmenti.

Miscelato con acqua nelle proporzioni indicate e opportunamente utilizzato, consente di ottenere stuccature con le seguenti caratteristiche:

- Colori uniformi e assenza di macchiature in quanto **Ultracolor** non produce efflorescenze. Dalle analisi elaborate al microscopio elettronico (SEM) si osserva che, a differenza del legante a base di cemento Portland di una comune stuccatura cementizia, i cementi speciali di **Ultracolor** durante il processo di idratazione non generano cristalli di idrossido di calcio



Ultracolor



Stuccatura a parete con spatola di gomma



Stuccatura di pavimento in porcellanato con racla



Finitura a parete con spugna (fughe ancora fresche)

(calce spenta) che danno origine alle efflorescenze.

- Colori resistenti ai raggi ultravioletti e agli agenti atmosferici.
- Tempi brevi di attesa per la pulizia e facile finitura.
- Tempi brevi di attesa per la transitabilità e messa in esercizio del pavimento o rivestimento.
- Una superficie finale liscia e compatta, a basso assorbimento d'acqua e pertanto facilmente pulibile.
- Un'ottima resistenza all'abrasione.
- Praticamente esente da ritiri e quindi da crepe e fessurazioni.
- Ottima resistenza alla compressione, alla flessione ed ai cicli di gelo/disgelo e quindi ottima durabilità.
- Buona resistenza agli acidi con pH >3.

AVVISI IMPORTANTI

- **Ultracolor** non contiene cemento Portland e non deve essere miscelato con esso o altri leganti idraulici; non aggiungere mai acqua all'impasto che sta andando in presa.
- Non impastare mai **Ultracolor** con acqua salmastra o sporca.
- Usare il prodotto a temperature comprese tra +5°C e +35°C.
- Eseguire la stuccatura su sottofondi adeguatamente asciutti o impermeabilizzati per evitare la comparsa di una patina biancastra sulla superficie.
- Dopo il riempimento con l'impasto, si sconsiglia di cospargere le stuccature con **Ultracolor** in polvere, per evitare disomogeneità di colore.
- Quando è richiesta resistenza agli acidi od elevata igienicità, utilizzare idonee stuccature anticidiche (ad esempio **Kerapoxy**).
- I giunti di dilatazione e di frazionamento presenti sulle pareti e nei pavimenti non devono mai essere riempiti con **Ultracolor**, ma con idonei sigillanti elastici MAPEI (ad esempio **Mapesil AC**, **Mapesil LM** o **Mapeflex PU21**).
- Talvolta le superfici di alcune piastrelle o di materiale lapideo possono presentare microporosità o rugosità. Si consiglia di eseguire una prova preliminare per verificarne la pulibilità e quando necessario, applicare un trattamento protettivo sulla superficie evitando di farlo penetrare nelle fughe.

MODALITÀ DI APPLICAZIONE

Preparazione delle fughe

Prima di iniziare la stuccatura delle fughe

attendere che la malta di allettamento o l'adesivo siano completamente induriti verificando che siano trascorsi i tempi di attesa indicati nei dati tecnici relativi.

Le fughe devono essere pulite, esenti da polvere e vuote per almeno 2/3 dello spessore delle piastrelle; l'adesivo o la malta eventualmente refluiti durante la posa devono essere eliminati quando sono ancora freschi.

Con piastrelle molto assorbenti, in caso di temperatura elevata o in presenza di vento, inumidire le fughe con acqua pulita.

Preparazione dell'impasto

Versare sotto agitazione **Ultracolor** in un recipiente ben pulito e privo di ruggine, contenente acqua pulita in ragione del 25-27% in peso secondo il colore.

Nella stuccatura dei pavimenti l'impasto può essere reso più scorrevole con un dosaggio d'acqua maggiore (ca. 30% in peso). Mescolare, possibilmente con miscelatore a basso numero di giri per evitare un eccessivo inglobamento di aria, fino ad ottenere un impasto omogeneo.

Lasciar riposare 2-3 minuti e rimescolare brevemente prima dell'uso. Utilizzare l'impasto entro 20-25 minuti dalla preparazione.

Applicazione

Riempire bene le fughe con l'impasto di **Ultracolor** utilizzando l'apposita spatola MAPEI o una racla in gomma, senza lasciare vuoti o dislivelli. Togliere l'eccesso di **Ultracolor** sulla superficie, muovendo la spatola o la racla diagonalmente alle fughe ad impasto ancora fresco.

Finitura

Quando l'impasto perde la sua plasticità e diventa opaco, normalmente dopo 15-30 minuti, pulire il residuo di **Ultracolor** con una spugna umida di cellulosa dura (ad es. la spugna MAPEI), lavorando in diagonale sulle fughe. Risciacquare frequentemente la spugna, usando due diversi contenitori di acqua: uno per togliere l'impasto in eccesso dalla spugna e l'altro di acqua pulita, per la risciacquatura della spugna. Questa operazione può essere effettuata anche con una macchina con spugna a nastro.

La finitura può essere effettuata anche a prodotto parzialmente indurito, dopo 50-60 minuti, passando un tampone in Scotch-Brite® inumidito sulle fughe per regolarizzarne la superficie.

Questa operazione può essere anche effettuata utilizzando una macchina a mono-disco rotante equipaggiata con gli speciali dischi in feltro abrasivo tipo Scotch-Brite®.

Se la pulizia è eseguita troppo presto (con impasto ancora plastico), le fughe possono essere svuotate parzialmente e soggette maggiormente a viraggio di colore.

In caso di applicazione in climi estremamente caldi, secchi o ventilati è consigliabile

DATI TECNICI (valori tipici)

Conforme alla norma:

– europea prEN 13888 come CG2
– americana ANSI A118.7 – 1999

DATI IDENTIFICATIVI DEL PRODOTTO

Consistenza:	polvere fine
Colore:	26 colori della gamma "LE FUGHE COLORATE 2000"
Peso specifico apparente:	1,4 g/cm ³
Residuo solido:	100%
Conservazione:	12 mesi negli imballi originali in luogo asciutto
Classificazione di pericolo secondo direttiva 88/379 CEE:	nessuna. Contiene leganti idraulici speciali che, a contatto con sudore o altri fluidi del corpo, possono produrre una reazione alcalina leggermente irritante. Usare guanti e occhiali protettivi. Per maggiori informazioni consultare la scheda di sicurezza.
Voce doganale:	3824 50 90

DATI APPLICATIVI a +23°C e 50% U.R.

Rapporto dell'impasto:	100 p. di Ultracolor con 25-27 p. di acqua in funzione del colore usato
Consistenza dell'impasto:	pasta fluida
Peso specifico dell'impasto:	1,9 g/cm ³
pH dell'impasto:	circa 11
Durata dell'impasto:	20-25 minuti
Temperatura di applicazione:	da +5°C a +35°C
Esecuzione fughe dopo la posa:	
– a parete incollata con adesivo normale:	4-8 ore
– a parete incollata con adesivo rapido:	1-2 ore
– a parete con malta:	2-3 giorni
– a pavimento incollato con adesivo normale:	24 ore
– a pavimento incollato con adesivo rapido:	3-4 ore
– a pavimento con malta:	7-10 giorni
Tempi di attesa per la finitura:	15-30 minuti
Transitabile dopo:	circa 3 ore
Indurimento finale dopo:	24 ore

PRESTAZIONI FINALI

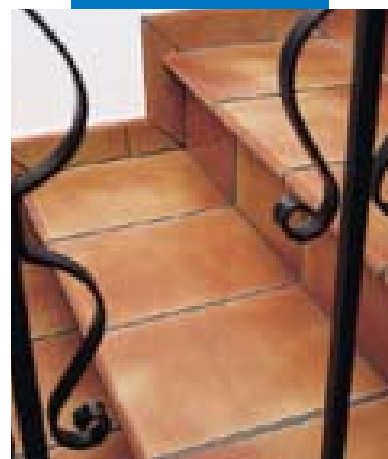
Resistenza alla flessione dopo 28 gg. (N/mm²) (prEN12808-3):	7,0
Resistenza alla compressione dopo 28 gg. (prEN12808-3):	30,0
Resistenza alla flessione dopo cicli gelo-disgelo (N/mm²) (prEN12808-3):	6,5
Resistenza alla compressione dopo cicli gelo-disgelo (N/mm²) (prEN12808-3):	31,5
Resistenza all'abrasione (prEN12808-2):	800 (perdita in mm ³)
Ritiri (mm/m) (prEN12808-4):	1,10
Assorbimento di acqua (g) (prEN12808-5) dopo 30':	1,4
Assorbimento di acqua (g) (prEN12808-5) dopo 4 ore:	2,2
Resistenza ai solventi e agli oli:	ottima
Resistenza agli alcali:	ottima
Resistenza agli acidi:	buona se pH > 3



Finitura a pavimento in cotto con Scotch-Brite®



Finitura a pavimento con macchina a mono-disco rotante

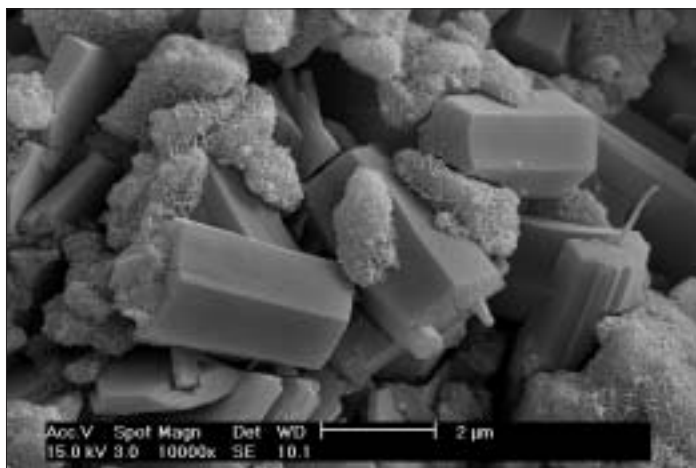


Esempio di stuccatura di scala in cotto a fuga larga



Idratazione del legante a base di cemento Portland di una comune stuccatura

Idratazione del legante a base di cementi speciali di Ultracolor. Notare l'assenza di cristalli lamellari di Portlandite (idrossido di calcio).



Esempio di stuccatura di piano da cucina in ceramica

inumidire a distanza di qualche ora le fughe riempite con **Ultracolor**. Una stagionatura ad umido di **Ultracolor** ne migliora in ogni caso le prestazioni finali.

La pulizia finale dell'eventuale velo polveroso di **Ultracolor** dalla superficie si effettua con uno straccio pulito e asciutto.

Dopo la pulizia finale, qualora la superficie del rivestimento risultasse ancora sporca di **Ultracolor** a seguito di una inadeguata tecnica di applicazione, si può intervenire con un pulitore acido (ad es. **Keranet**), seguendo le relative istruzioni, almeno 24 ore dopo la stuccatura delle fughe. Usare **Keranet** solo su superfici resistenti agli acidi e mai su marmo o materiale calcareo.

MESSA IN ESERCIZIO

I pavimenti sono pedonabili dopo ca. 3 ore. Le vasche e le piscine possono essere riempite dopo 48 ore dalla stuccatura.

Pulizia

Gli attrezzi ed i recipienti si lavano con acqua abbondante finché **Ultracolor** è ancora fresco.

CONSUMO

Il consumo di **Ultracolor** varia in base alla dimensione delle fughe, al formato ed allo spessore delle piastrelle.

Nella tabella vengono riportati alcuni esempi di consumi in kg/m².

CONFEZIONI

Sacchi da 25 kg, scatole da 4x5 kg e 9x1 kg a seconda del colore.

COLORI

Ultracolor è disponibile nei 26 colori della gamma "LE FUGHE COLORATE 2000" (vedi mazzetta colori).

IMMAGAZZINAGGIO

Ultracolor conservato in ambienti asciutti nella confezione originale ha un tempo di conservazione di 12 mesi; tuttavia può subire nel tempo un rallentamento della presa senza che vengano modificate le caratteristiche finali.

ISTRUZIONI PER LA SICUREZZA

Contiene leganti idraulici speciali, che a contatto con sudore o altri fluidi del



Esempio di stuccatura del bordo di una piscina a fuga larga



Esempio di stuccatura di cotto in una enoteca

TABELLA DEI CONSUMI SECONDO IL FORMATO DELLE PIASTRELLE E LA DIMENSIONE DELLE FUGHE (kg/m²)

Dimensioni della piastrella (mm)	Larghezza della fuga (mm)						
	2	3	5	8	10	15	20
20 X 20 X 4	1,2						
50 X 50 X 4	0,5						
75 X 150 X 6		0,6	0,9				
100 X 100 X 6		0,6	0,9				
100 X 100 X 10		0,9	1,5				
100 X 200 X 6		0,4	0,7				
100 X 200 X 10			1,2	1,8	2,3		
150 X 150 X 6		0,4	0,6				
200 X 200 X 8		0,4	0,6				
120 X 240 X 12			1,2	1,8	2,3		
250 X 250 X 12			0,8	1,2	1,5		
250 X 250 X 20			1,2	2,0	2,4	3,6	4,8
250 X 330 X 8		0,3	0,5	0,7	0,9		
300 X 300 X 8		0,3	0,4	0,7	0,8		
300 X 300 X 10		0,3	0,5	0,8	1,0		
300 X 300 X 20			1,0	1,6	2,0	3,0	4,0
300 X 600 X 10		0,3	0,4	0,6	0,8		
330 X 330 X 10		0,3	0,5	0,8	0,9		
400 X 400 X 10		0,3	0,4	0,6	0,8		
450 X 450 X 12			0,4	0,7	0,8		
500 X 500 X 12			0,4	0,6	0,8		
600 X 600 X 12			0,3	0,5	0,6		

FORMULA PER IL CALCOLO DEI CONSUMI:

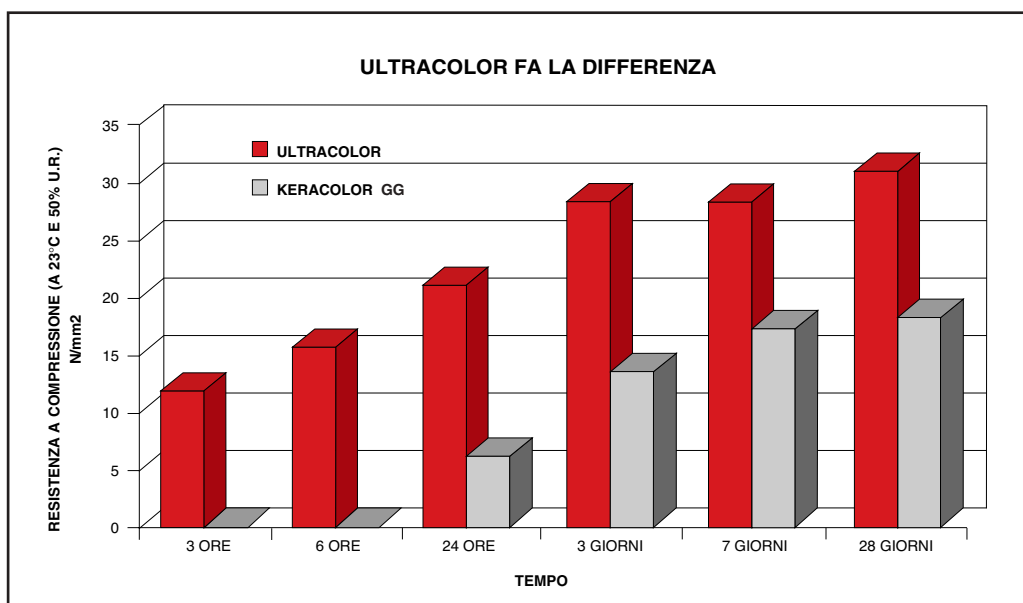
$$\frac{(A + B)}{(A \times B)} \times C \times D \times 1,5 = \frac{\text{kg}}{\text{m}^2}$$

A = lunghezza piastrella (in mm)

B = larghezza piastrella (in mm)

C = spessore piastrella (in mm)

D = larghezza fuga (in mm)



Ultracolor

corpo possono produrre una reazione alcalina leggermente irritante. Usare guanti e occhiali protettivi.

Per maggiori informazioni consultare la scheda di sicurezza.

PRODOTTO PER PROFESSIONISTI.

AVVERTENZA

Le indicazioni e le prescrizioni sopra riportate, pur corrispondendo alla nostra migliore esperienza sono da ritenersi, in ogni caso, puramente indicative e dovranno essere confermate da esaurienti applicazioni pratiche; pertanto, prima di adoperare il prodotto, chi intende farne uso è tenuto a stabilire se esso sia o meno adatto all'impiego previsto, e comunque si assume ogni responsabilità che possa derivare dal suo uso.

VOCI DI CAPITOLATO

Stuccatura di fughe da 2 a 20 mm, mediante applicazione di malta cementizia come CG2 (prEN 13888), a presa ed asciugamento rapido (tipo **Ultracolor** della MAPEI S.p.A. o equivalente), esente da ritiri, da crepe e fessurazioni.

La superficie finale dovrà essere resistente all'abrasione, liscia e compatta, a basso assorbimento d'acqua e facilmente pulibile e dovrà sfavorire la formazione di muffe e alghe. I colori saranno uniformi ed esenti da macchiature in quanto il prodotto non dovrà produrre efflorescenze.

La pedonabilità dovrà essere garantita dopo circa 3 ore e l'indurimento finale dopo 24 ore.



Esempio di stuccatura di ceramica a parete in un centro sportivo



Esempio di stuccatura in un locale pubblico

Le referenze relative a questo prodotto sono disponibili su richiesta



IL PARTNER MONDIALE DEI COSTRUTTORI



This site operates under an environmental management system. Its environmental performance is disclosed to the public in compliance with EMAS, the European Community Eco Management and Audit Scheme, Registration N° 1-S-030019.

