

WallGard Graffiti Barrier

Barriera protettiva reversibile antigraffiti per superfici di ogni tipo



CAMPI DI APPLICAZIONE

- Protezione di facciate di marmo, granito o pietre naturali in genere, da scritte eseguite con bombolette di vernice spray convenzionali.
- Protezione di superfici porose e non porose faccia a vista.

Alcuni esempi di applicazione

Su tutte le superfici potenzialmente aggredibili da graffiti quali:

- facciate in pietra naturale di ogni tipo;
- facciate in mattoni o blocchetti in cemento faccia a vista;
- strutture in calcestruzzo faccia a vista;
- intonaci già decorati resistenti al lavaggio a pressione con acqua calda;
- strutture di legno preverniciato.

CARATTERISTICHE TECNICHE

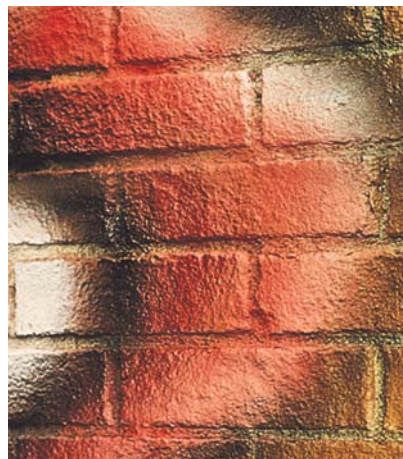
WallGard Graffiti Barrier è un'emulsione acquosa di cere polimeriche, specifica per proteggere in modo reversibile le superfici a vista dai graffiti.

WallGard Graffiti Barrier colma i pori della superficie senza impedirne la traspirabilità, creando una barriera repellente agli oli e all'acqua che impedisce ai graffiti di penetrare in profondità nel supporto.

WallGard Graffiti Barrier

una volta applicato si trasforma in una pellicola che non modifica in modo percettibile la superficie.

Su alcune superfici come ad esempio marmi lucidi, ceramiche o materiali poco assorbenti, si potrebbe evidenziare una leggera opacizzazione della superficie trattata: in questi casi si consiglia di eseguire una prova preliminare e, per ottenere un buon risultato, si consiglia di estendere il trattamento fino al marcapiano oppure fino ai giunti di dilatazione o ai pluviali.



WallGard Graffiti Barrier è facilmente rimovibile con idropulitrice ad acqua calda (circa +80°C).

AVVISI IMPORTANTI

- **WallGard Graffiti Barrier** non consolida la superficie.
- Non diluire **WallGard Graffiti Barrier** con solventi e con acqua.

WallGard Graffiti Barrier

- Non applicare **WallGard Graffiti Barrier** su supporti saturi d'acqua o in caso di pioggia imminente.
- Non applicare **WallGard Graffiti Barrier** con temperatura inferiore a 8°C e superiore a 35°C.



Lavaggio con acqua in pressione di serizzo trattato con WallGard Graffiti Barrier



Lavaggio con acqua in pressione di calcestruzzo trattato con WallGard Graffiti Barrier

N.B. La rimozione dei graffiti dalle superfici trattate con **WallGard Graffiti Barrier** viene effettuata con acqua in pressione alla temperatura di +80°C; si raccomanda di verificare che il supporto sia in grado di resistere a queste sollecitazioni fisiche-meccaniche.

MODALITÀ D'IMPIEGO

Preparazione del sottofondo

La superficie da trattare con **WallGard Graffiti Barrier** deve essere perfettamente pulita e solida.

Rimuovere completamente lo sporco, polvere, grassi, oli, efflorescenze saline con sabbatura, idrosabbatura o con acqua in pressione.

Attendere qualche ora e poi procedere all'applicazione di **WallGard Graffiti Barrier** la quale può essere eseguita anche su supporto leggermente umido.

Preparazione del prodotto

WallGard Graffiti Barrier è pronto all'uso,

non deve essere fatta nessuna diluizione con solventi o con acqua.

Applicazione del prodotto

WallGard Graffiti Barrier si applica a pennello, a rullo oppure con pistola a spruzzo o con airless, queste ultime sono preferibili su superfici irregolari o rugose.

Per un'efficiente impregnazione è sufficiente stendere a rifiuto **WallGard Graffiti Barrier** in una sola mano.

Su supporti molto porosi stendere eventualmente due mani di **WallGard Graffiti Barrier** intervallate di 20 minuti una dall'altra a 20°C.

Rimozione dei graffiti

I graffiti possono essere rimossi dalla superficie trattata con **WallGard Graffiti Barrier** con idropulitrice ad acqua calda (circa 80°C).

Eventuali residui di graffiti penetrati nel supporto possono essere rimossi con **WallGard Graffiti Remover Gel** (Mapei), speciale detergente gelatinoso (vedere scheda tecnica).

Dopo la rimozione dei graffiti con idropulitrice, su superficie anche leggermente umida, ripristinare la protezione con una nuova applicazione di **WallGard Barrier**.

Pulizia

Pennelli, rulli, pistola a spruzzo o airless si puliscono prima dell'essiccamento con acqua.

CONSUMO

30-150 g/m² per mano secondo la porosità del sottofondo.

CONFEZIONI

Fustini da 5 kg e 20 kg.

IMMAGAZZINAGGIO

In luogo asciutto con temperatura compresa tra +5°C e +30°C.

ISTRUZIONI DI SICUREZZA PER LA PREPARAZIONE E LA MESSA IN OPERA

WallGard Graffiti Barrier non è pericoloso ai sensi delle attuali normative sulla classificazione dei preparati. Si raccomanda di indossare guanti e occhiali protettivi e di utilizzare le consuete precauzioni per la manipolazione dei prodotti chimici.

Per ulteriori e complete informazioni riguardo l'utilizzo sicuro del prodotto si raccomanda di consultare l'ultima versione della Scheda di Sicurezza.

PRODOTTO PER PROFESSIONISTI.

AVVERTENZA

Le informazioni e le prescrizioni sopra riportate, pur corrispondendo alla nostra

DATI TECNICI (valori tipici)

DATI IDENTIFICATIVI DEL PRODOTTO

Consistenza:	liquido fluido
Colore:	bianco latte
Massa volumica (g/cm³):	0,98
Viscosità Brookfield (cPs):	30
Residuo secco (%):	14
Conservazione:	12 mesi negli imballi originali
Classificazione di pericolo secondo Direttiva 1999/45 CE:	nessuna. Prima dell'uso consultare il paragrafo "Istruzioni di sicurezza per la preparazione e la messa in opera" e le informazioni riportate sulla confezione e sulla Scheda di Sicurezza
Pericoli di infiammabilità:	no
Voce doganale:	3209 10 00

DATI APPLICATIVI

Tempo di asciugamento:	20 minuti a +20°C
Temperatura di applicazione:	da +8°C a +35°C
Consumo (g/m²):	30-150



Lavaggio con acqua in pressione di marmo di Carrara trattato con WallGard Graffiti Barrier

migliore esperienza, sono da ritenersi, in ogni caso, puramente indicative e dovranno essere confermate da esaurienti applicazioni pratiche; pertanto, prima di adoperare il prodotto, chi intenda farne uso è tenuto a stabilire se esso sia o meno adatto all'impiego previsto e, comunque, si assume ogni responsabilità che possa derivare dal suo uso.

Fare sempre riferimento all'ultima versione aggiornata della scheda tecnica, disponibile sul sito www.mapei.com

Le referenze relative a questo prodotto sono disponibili su richiesta e sul sito www.mapei.it e www.mapei.com



**WallGard Graffiti
Barrier**



IL PARTNER MONDIALE DEI COSTRUTTORI

La riproduzione di testi, foto e illustrazioni di questa pubblicazione
è vietata e viene perseguita ai sensi di legge

340-6-2010

(I) A.G. BETA